



Ministerio del
Medio
Ambiente

Gobierno de Chile

CUENTAS AMBIENTALES

Chile

“Webinario de alto nivel sobre el proceso final de revisión de las Cuentas Ecosistémicas del Sistema de Contabilidad Económica y Ambiental para los países de América Latina y el Caribe”



- ÍNDICE

- Marco conceptual para la implementación de cuentas ambientales.
- Cuenta de Flujo de Materiales e indicadores asociados
- Cuenta de bosques y cobertura de la tierra.
- Cuenta de emisiones al aire: metodología con datos del RETC.



Marco conceptual para la implementación de cuentas ambientales

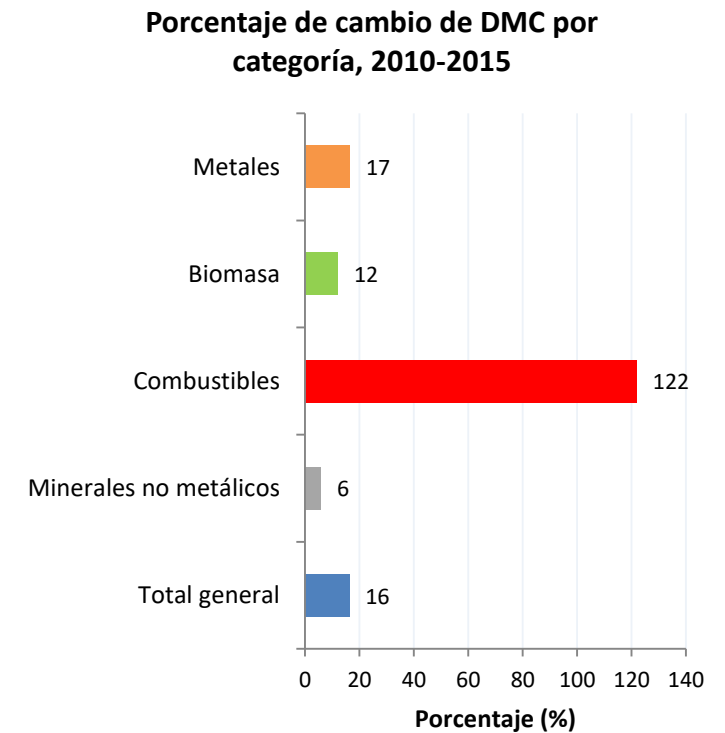
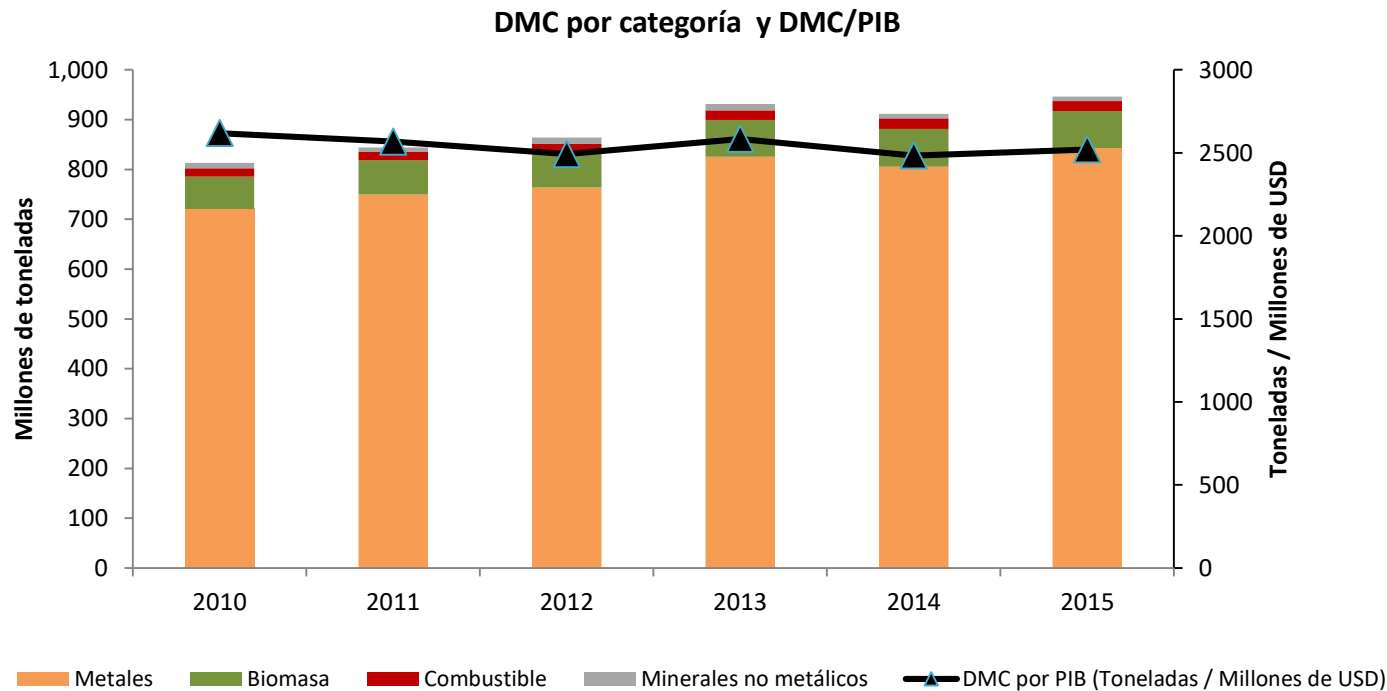
En conjunto, el Sistema de Cuentas Nacionales (SCN 2008), el Sistema de Contabilidad Ambiental y Económica – Marco Central (SCAE-MC 2012) y el SCAE-Cuentas Ecosistémicas Experimentales (SCAE-CEE 2012) constituyen una forma integrada (SICAEE) de medir y organizar la información de la economía y el medio ambiente, facilitando su uso para el análisis y elaboración de cuentas e indicadores económico-ambientales.



Cuenta de Flujo de Materiales e indicadores asociados

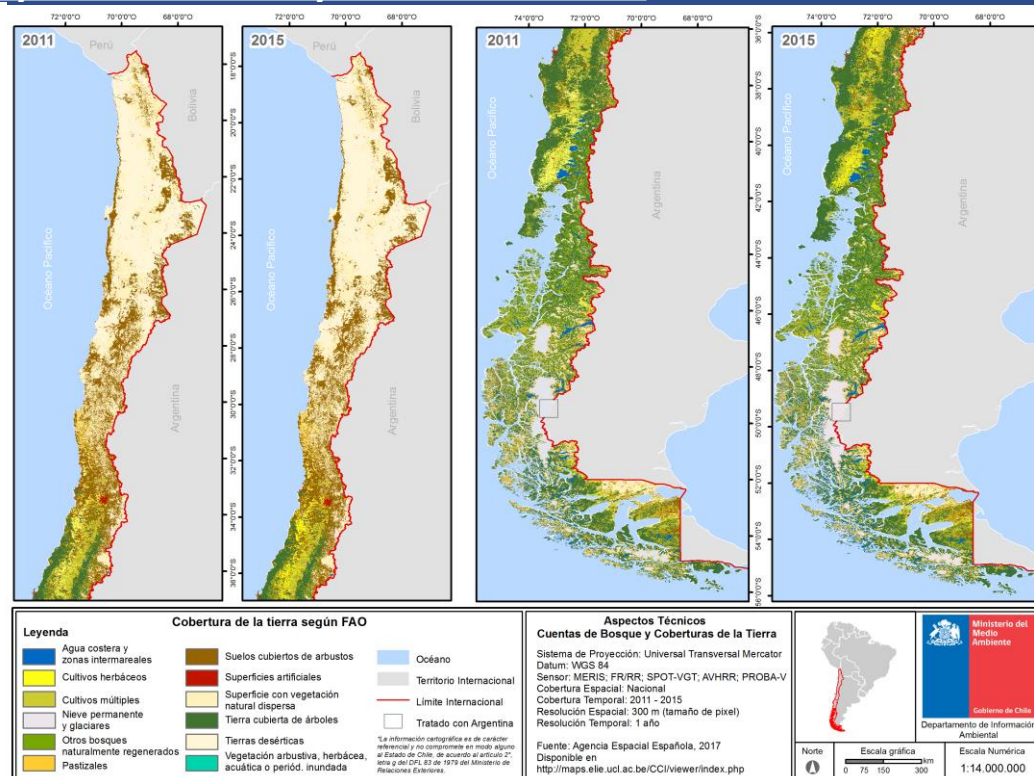
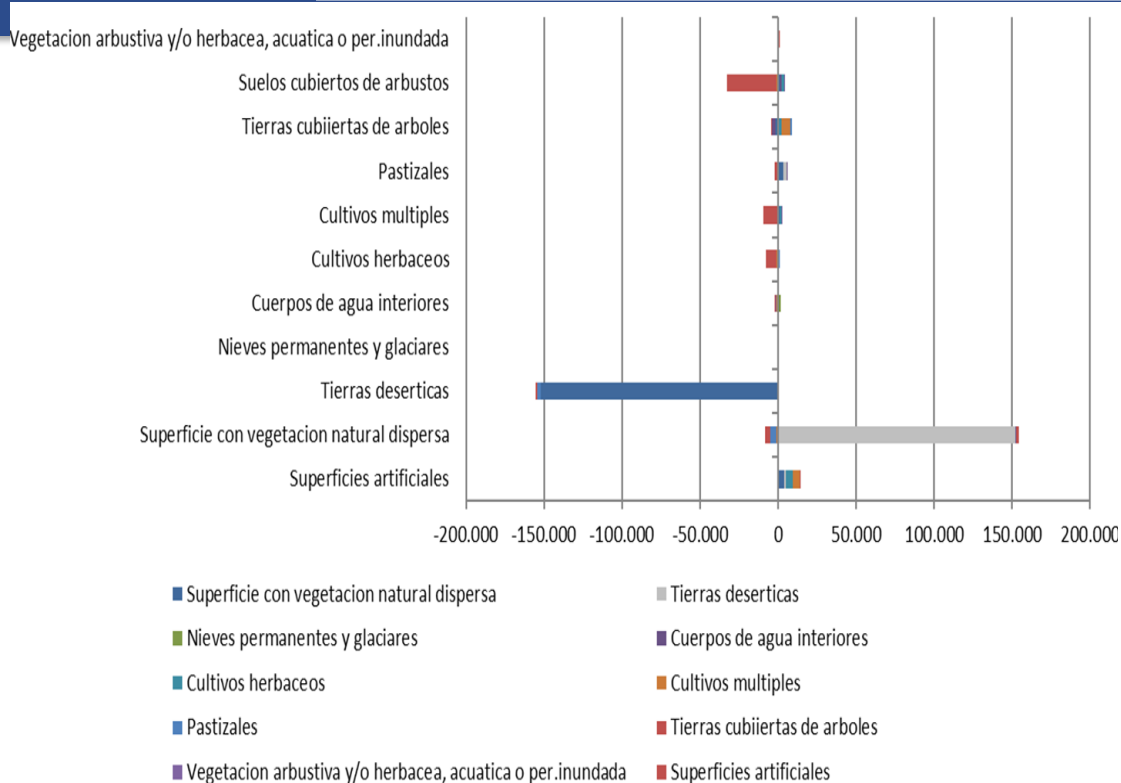
Ejemplo: Consumo Interno de Material (DMC) de Chile

Chile es una de las economías del mundo más intensiva en extracción y uso de recursos naturales, aunque esta intensidad (DMC/PIB) ha mejorado levemente en el periodo 2010-2015. El DMC es explicado principalmente por la categoría metales (hierro y el cobre), con un 89% del total. Todas las categorías aún aumentado su DMC, siendo la de mayor porcentaje el caso de los combustibles fósiles (122%).



Cuenta de bosques y cobertura de la tierra

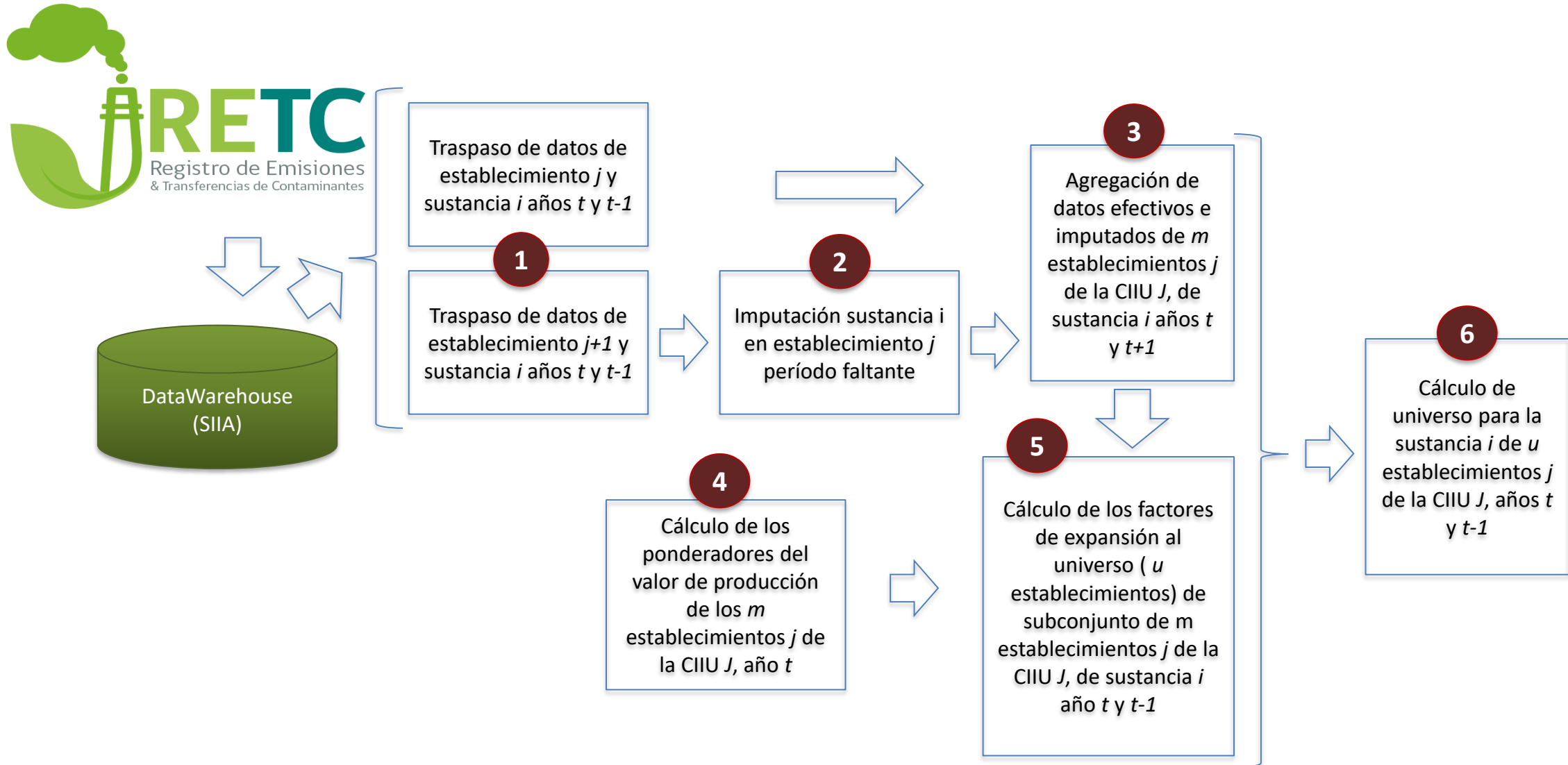
Cambios cobertura de la tierra, hectáreas, 2011-2015



Cuadro 5.15. Cuenta de activos de los bosques y otros suelos boscosos en unidades físicas (hectáreas)

	Tipo de bosque u otras tierras boscosas				Total
	Bosque Primario	Bosques naturalmente regenerados	Bosques Plantados	Otros tierras boscosas*	
Stock apertura (2011)	8.918.012	4.264.812	3.020.839	3.350.184	19.553.847
Incrementos del stock	-	1.200.770	183.208		1.383.978
Forestación			51.696		51.696
Expansión natural					-
Reconsideración al alza		1.200.770	131.513		1.280.587
Reducciones del stock	66.772	-	-	1.303.820	-
Deforestación	4.116				-
Reducción natural					-
Reconsideración a la baja	62.656			1.303.820	1.237.048
Stock de Cierre (2015)	8.851.240	5.465.582	3.204.047	2.046.364	19.567.233

Cuenta piloto de emisiones al aire: metodología con datos del RETC



MUCHAS GRACIAS

Merci

Thank You

Grazie

Vielen Dank

Благодаря



Marcos Serrano U.
Head Department Enviromental Information
Division Environmental Information and Economics

mserrano@mma.Gob.cl

תודה

Dík

ありがとう

